



# Bostuin

Ontwerp: Noël van Mierlo (Van Mierlo Tuinen)

**CONCEPT** Verlangen naar het noorden.

De ontwerper en zijn vrouw wilden een natuurrijke tuin met privacy; er was veel inkijk van de burens. De tuin moest uitnodigen om erin te lopen en te ontdekken, niet alles moest in één keer te zien zijn. Wensen die werden uitgesproken waren gefilterd licht, kleine paadjes en bomen met een mooie laagheid, maar ook water in de tuin en een zitplek in de zon.

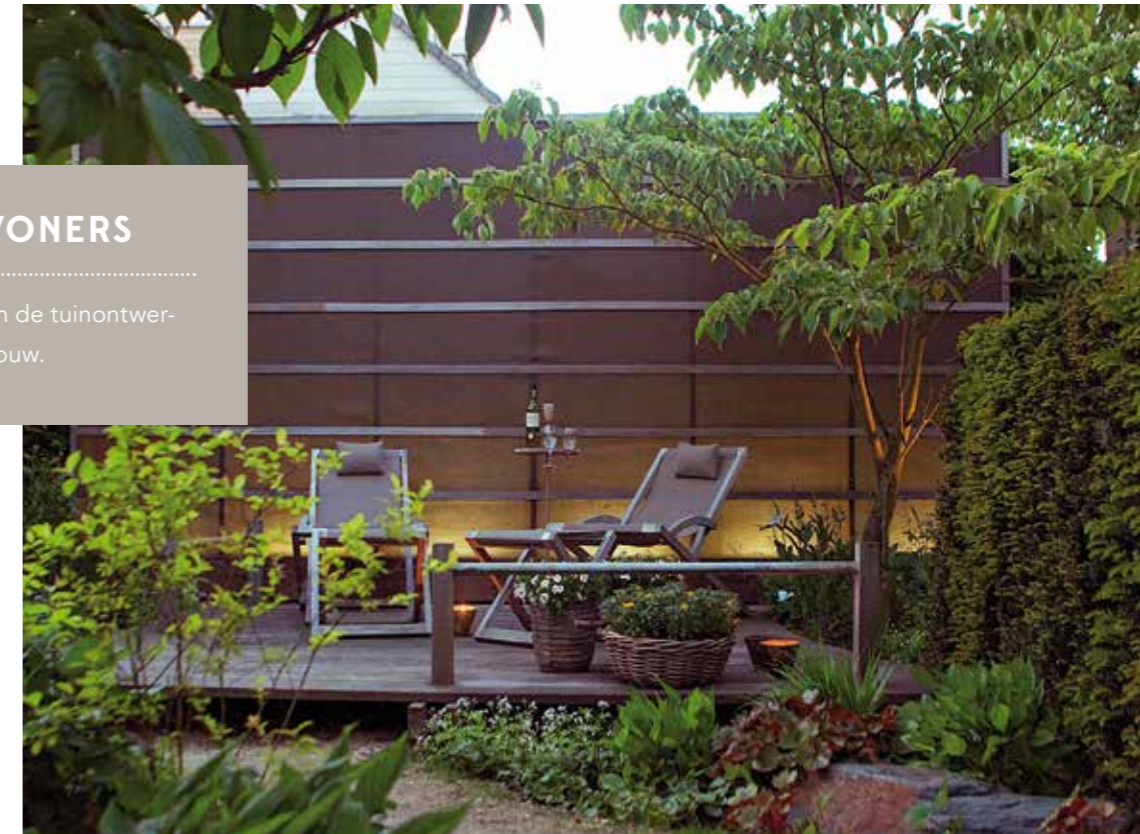
Het moest ook een intieme, natuurlijke tuin worden



Tuinontwerper Noël van Mierlo en zijn vrouw wonen midden in een wijk; een omgeving die zich kenmerkt door veel bestratingsrijke tuinen. Dat kan anders en moest anders. Het bijzondere was dat Van Mierlo een echt 'klantgesprek' met zijn vrouw voerde om zo goed mogelijk te achterhalen wat haar wensen waren. Die waren heel duidelijk: ze wilde een intieme, natuurrijke tuin. Het echtpaar wandelt vaak en is geïnspireerd geraakt door de bossen van Finland, Canada maar ook de Ardennen, en ze wilde die sfeer heel graag in de tuin terugvinden.

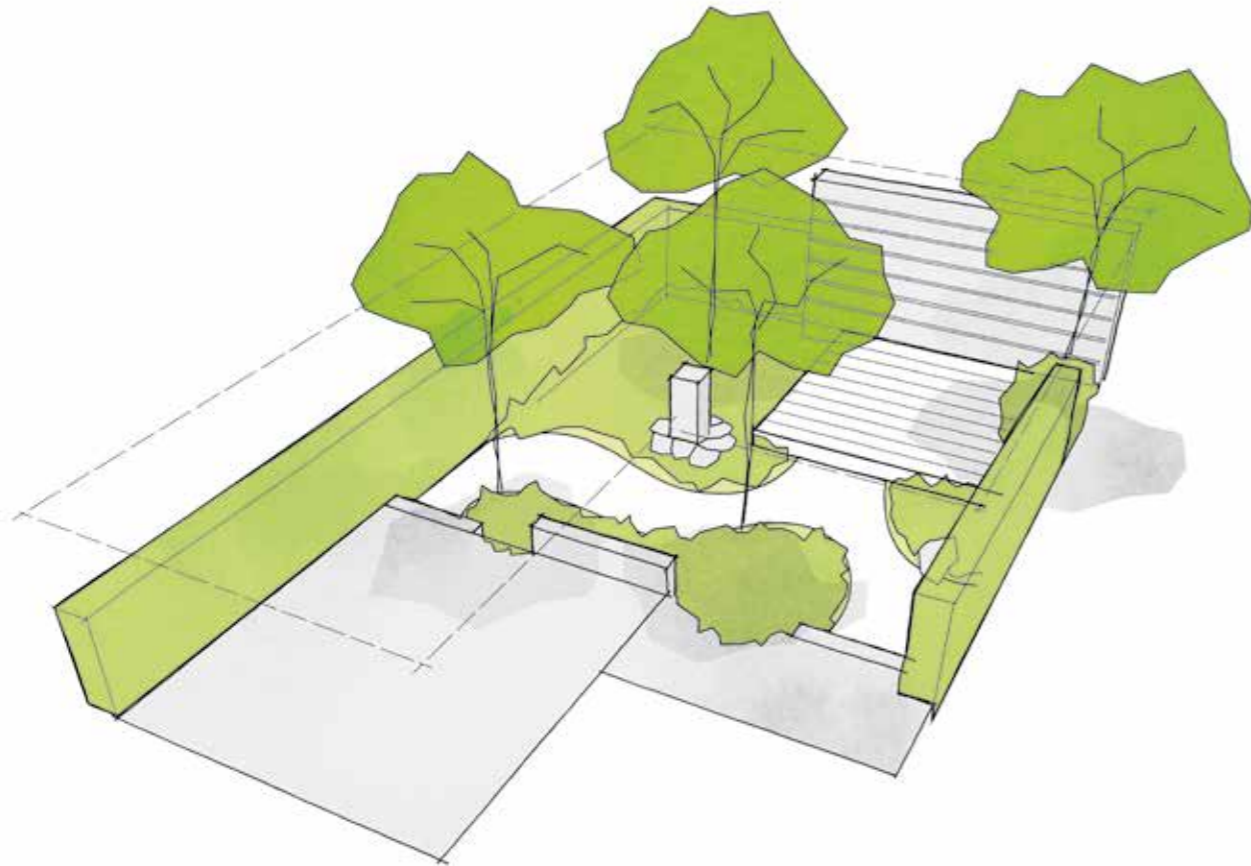
## DE BEWONERS

Eigen tuin van de tuinontwerper en zijn vrouw.



De intieme sfeer is vooral bereikt door de vijf meerstammige *Cornus alternifolia*, prachtige exemplaren die zorgen voor privacy en een natuurlijke gefilterde afscheiding van de verschillende plekken in de tuin. Bomen waar het stel nu jaren later zo aan gehecht is geraakt dat ze de bomen mee willen nemen bij verhuizing. De tuin heeft speelse plantenvakken met organische vormen en slingerende (bos)paadjes, maar de hagen, terrassen en zitbank zijn strak. Die los-strakke combinatie maakt het spannend. 's Avonds is de tuin sprookjesachtig verlicht door de door Van Mierlo zelf ontworpen lichtwand. Overdag werpt een van de Cornussen er zijn schaduw op. Het zitbankje, de lamp boven de eettafel, het waterspel en de bloembak werden ook door Van Mierlo zelf ontworpen. Het draagt bij aan de authenticiteit van deze tuin.

## Gefilterd licht, kleine paadjes en bomen met een mooie gelaagdheid



### BEPLANTING

Met vijf meerstammige *Cornus alternifolia* bomen is de bossfeer gelijk gezet. Hieronder diverse, vooral groene, bodembekkers en vaste planten die in de schaduw gedijen.

### KENMERKENDE PLANTEN

*Cornus alternifolia*  
*Asarum europaeum*  
*Hakonechloa macra*  
*Ligularia dentata* 'Othello'  
*Brunnera macrophylla*  
*Galium odoratum*  
*Polystichum polyblepharum*  
*Saxifraga cortusifolia*  
*Taxus baccata*

